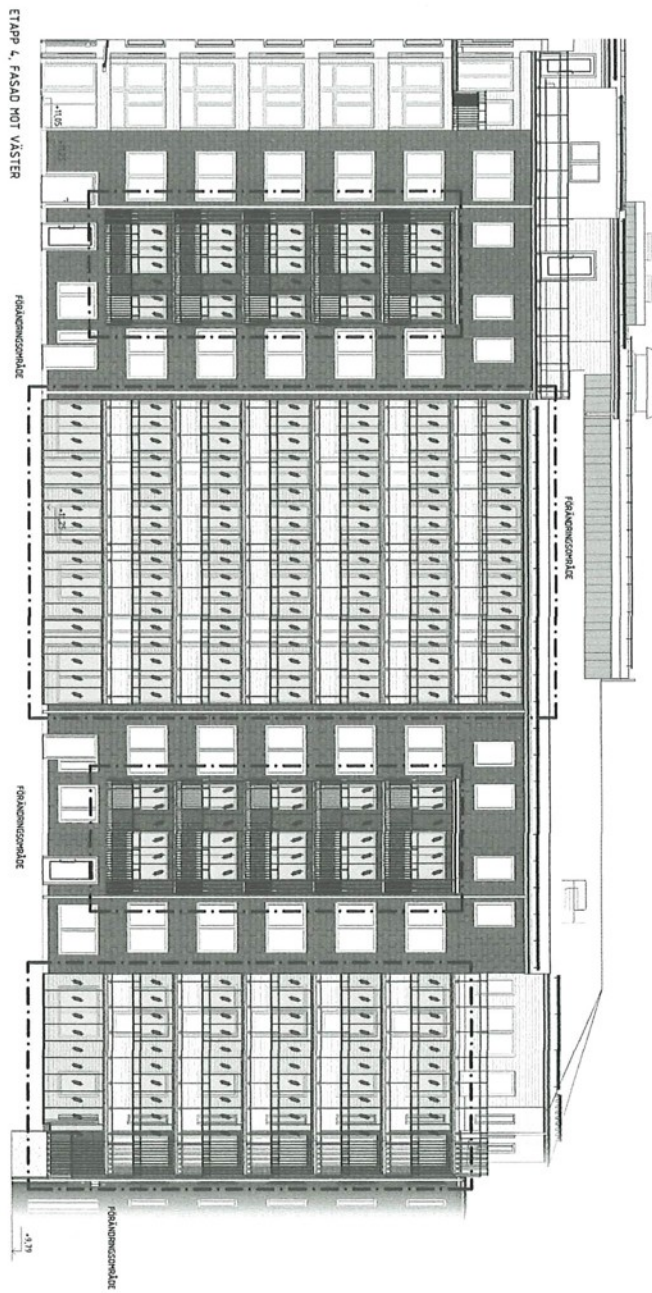


2024-02-16	A-1-0-3-4002
BYGGHANDLING UPPSALA KOMMUN	
INGÅSNING AV BALUNGER UPPSALA KOMMUN	
KST	
Karin@karipais.se	
A: 30000 LUMEN ÅR	
T: 1000 (A1)	
Fasad mot Väst	
1/200 (A3)	
M: 14.12.21 11:30	



Ingåsnings ska utföras i fullhöjd alternativt 2-delat system med Lumen ramlös glas. En ingåsnings består av två höjdnivåer och en ramlös profil och mjukt profilerad. Ramlös och mjukt profilerad monterats fast i tak och ramlös alternativt i golv. Mått på profiler är mätligt till ramlös. Glaset består av hinder sålens ramlös glas 6+2 mm beredd på ledningssystem. Ramlös profiler är profil och kan eventuellt ändras och anpassas vid kontrollering på plats.