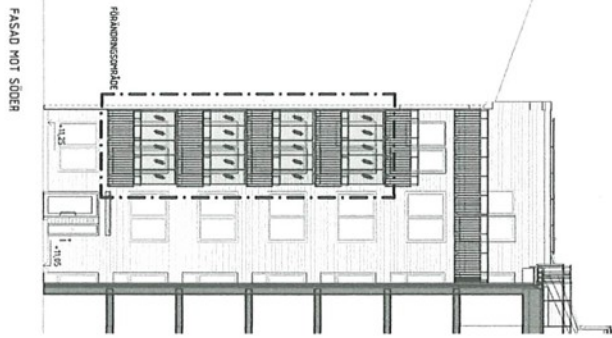
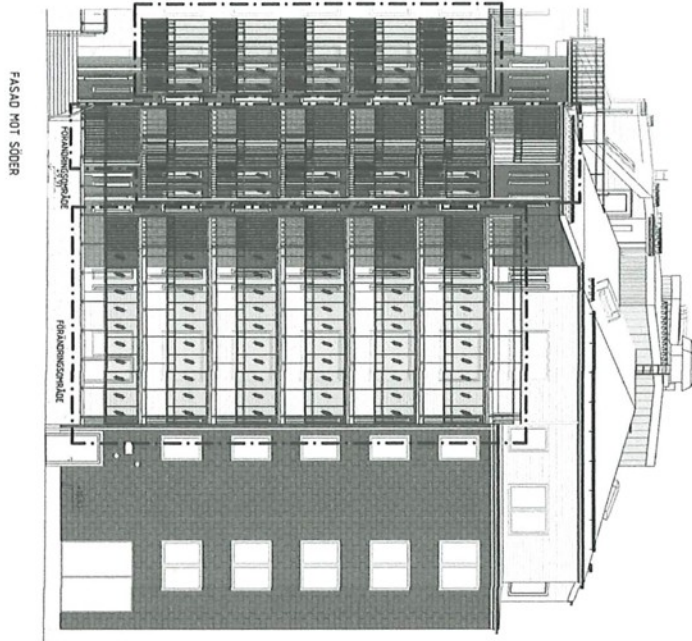
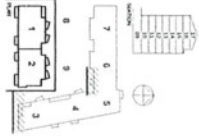




BYGGD OVSÄMRING	
UPPSALA KOMMUN	
INGLÄSNING AV BALKONGER	
KYST	
karn@kyst.se	
A Södra Långvägen 40	
Trapphus 3-5	
Fasad mot Söder	
2024-02-16	A-60-3-4.004



FÖRESLÄGNINGAR  
 FÖRESKRIFTER  
 Inglasningar ska utföras i fullhöjd  
 alternativt 2-delat system med  
 Lumin Fasad glas.  
 Inglasning består av två  
 höjningsbara glaset  
 och med profil som monteras fast  
 i tak och icke alternativt i golv.  
 Kuller på profiler är måttligt lärt  
 fäcke.  
 Glaset består av Nitrid  
 säkerhetsglas 6+7 mm beroende på  
 höjden av glaset. På ritning  
 är profiler och kan eventuellt  
 ändras och anpassas vid  
 kontrollering på plats.