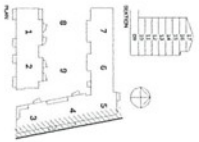
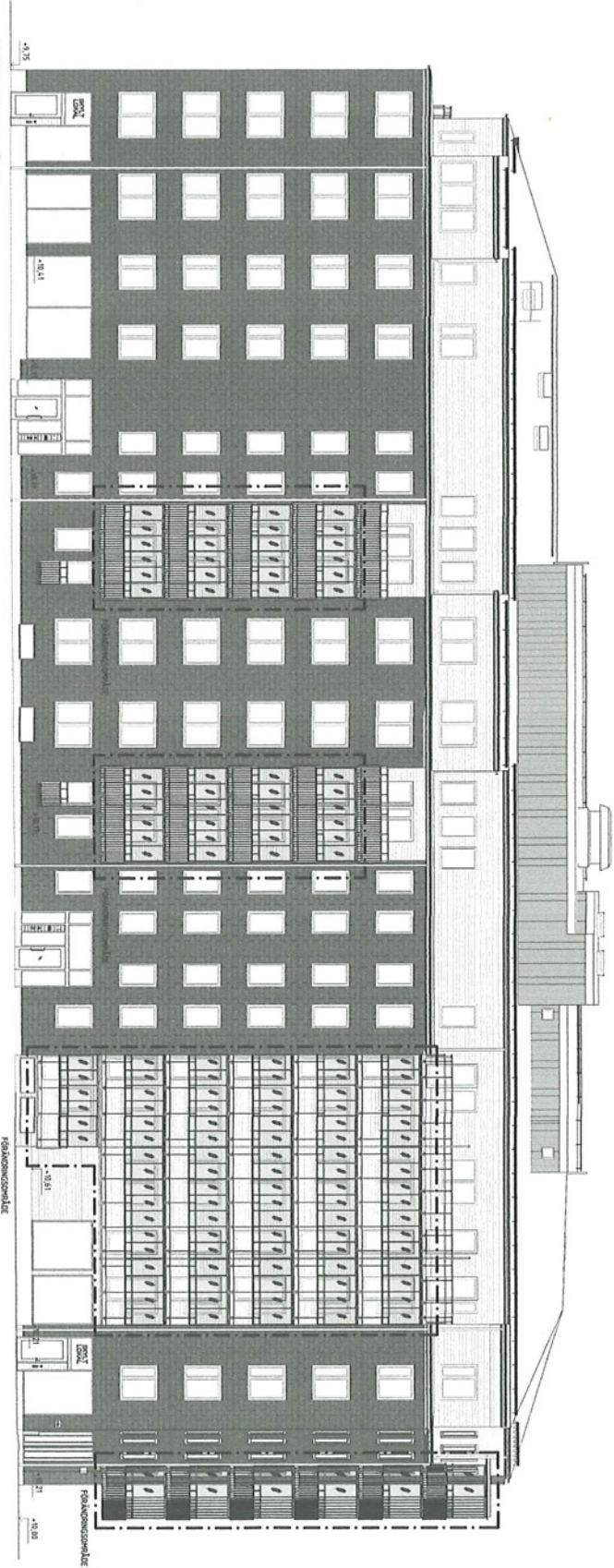


BYGGLOVSHANDLING	
UPPSALA KOMMUN	
INSLÄSNING AV BALKONGER	
KST1	
Kärn@kärnpark.se	
SÄKERHETSUTVALDET	
A 2024-02-16	
1/200 (A3)	
1/200 (A3)	
A-40-3-L001	



ETAPP 4, FASAD MOT ÖSTER



Byggsättningar ska utföras i fullhöjd alternativt 2-delat system med Låsnen ramfylla glas. En ingångsöppning består av två rutor i ett system med Låsnen ramfylla glas och med en profil som monterats fast i tak och rälle alternativt i golv. Rället på profilen är utformad för att fästa rället. Glaset består av två rutor i ett system med Låsnen ramfylla glas. Rället på profilen är utformad för att fästa rället och kan eventuellt ändras och anpassas vid kontrollhandling på plats.